

L'expérience Dialogue

Consultations par téléphone, vidéo et clavardage

Choisissez le moyen de communication que vous préférez pour toutes les consultations, à un moment et à lieu qui vous conviennent.

Couverture familiale

Les personnes à votre charge et votre partenaire ont un accès illimité aux infirmières, aux infirmières-praticiennes et aux médecins de Dialogue.

Renouvellement d'ordonnances

Recevez des prescriptions et des renouvellements pour des conditions qui peuvent être évaluées en toute sécurité ou traitées virtuellement.

Orientation vers des spécialistes et demandes d'analyses de laboratoire

Si nous pouvons évaluer votre état et que vous avez besoin d'analyses de sang, d'imagerie ou d'une orientation vers un spécialiste, Dialogue peut vous assister.

Navigation dans le système de santé

Dialogue peut vous guider vers les ressources appropriées dans le système de santé lorsqu'une consultation en personne est nécessaire.

Confidentialité et sécurité

Notre plateforme est entièrement confidentielle et sécurisée. En aucun cas votre employeur ou les membres de votre famille ne peuvent accéder à vos informations ou à votre dossier médical.

Accès pancanadien

Que vous viviez dans une région rurale ou que vous voyagiez pour affaires, Dialogue est accessible partout au Canada.

Quelles sont les heures d'ouverture de la clinique Dialogue ?

lundi au vendredi, de 8 h à 20 h, et le samedi et le dimanche de 10 h à 16 h, peu importe votre fuseau horaire au Canada.



Invitez votre famille

1. Accédez à votre profil
2. Cliquez sur l'onglet « Famille »
3. Ajoutez votre conjoint(e) ou vos enfants à charge

Champ de pratique : les situations dans lesquelles nous pouvons vous évaluer et/ou vous guider

Santé générale

(y compris pour les enfants)

- Congestion nasale, douleur sinusale
- Maux de gorge
- Toux
- Maux de tête/migraine
- Fièvre
- Diarrhées
- Vomissements
- Douleurs légères
- Infections urinaires (non-complicquée)
- Allergies
- Santé sexuelle (infections transmises sexuellement, information et dépistage)
- Contrôle du poids, nutrition générale
- Santé-voyage
- Soutien à l'allaitement
- Renouvellements de prescriptions lorsque cliniquement indiqué (excepté pour les benzodiazépines, narcotiques, le cannabis, ou médicaments liés au TDAH)

Navigation du système de santé

- Assistance pour trouver la ressource nécessaire : médecins, spécialistes, tests, radiologie, nouvelle grossesse, etc.

Conditions de peau

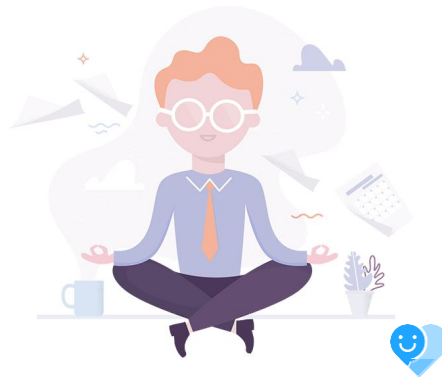
- Démangeaison, urticaire
- Acné, eczéma, rosacée
- Grains de beauté/verrues
- Feux sauvages/herpès
- Irritation oculaire/infection **non-douloureuse**
- Abrasions
- Morsures et coupures mineures

Blessures mineures ou traumatismes

Recommandations générales sur les blessures et les douleurs musculaires et articulaires, conseils sur le moment où un médecin devrait être rencontré pour un examen physique

Santé mentale

- Troubles anxieux
- Stress
- Fatigue
- Dépression
- Troubles de l'humeur
- Insomnie, conseil sur l'hygiène du sommeil
- Conflits familiaux, relationnels, ou au travail
- Coach de vie/travail



Ce que nous ne pouvons pas traiter

La télémédecine n'est présentement pas adaptée à toutes les problématiques de santé

Urgence médicale majeure (appel au 911) ou advenant un des symptômes suivant :

- La plupart des conditions chez les enfants de moins de 2 ans
- Difficultés respiratoires
- Douleurs intenses (tête, poitrine ou abdomen)
- Agression sexuelle ou physique
- Crises d'épilepsie
- Traumas sévères avec fractures suspectées, coupures profondes ou brûlures flagrantes
- Suivi d'une condition médicale déjà évaluée et suivi par un autre médecin (oncologie, conditions chroniques, etc.)
- Suivis dans le cadre d'une grossesse
- Suivis/tests annuels et visites de santé périodiques
- Douleurs musculo-squelettiques associées à un accident de travail (un examen physique étant nécessaire)
- Dialogue est uniquement disponible dans certaines provinces canadiennes. Il est impossible d'utiliser nos services à partir d'autres régions.
- Prescription d'opioïdes, benzodiazépines, cannabis et médicaments liés au

TDAH



Pour toute question supplémentaire, veuillez contacter support@dialogue.co